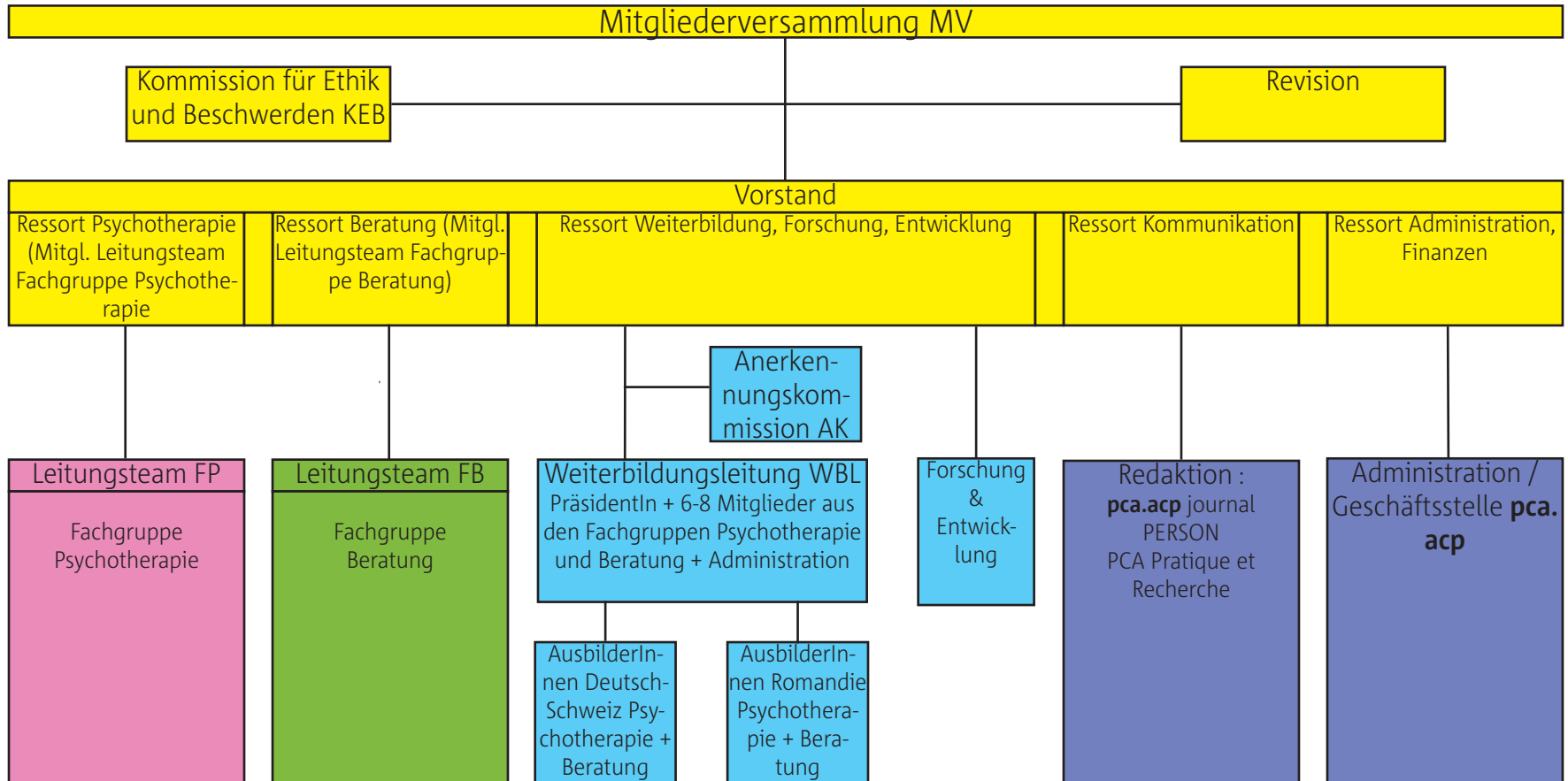


# Organigramm der pca.acp



gelb: indirekte Kosten, werden auf Mitglieder der Fachgruppen Psychotherapie und Beratung umgelegt

## Hauptaufgaben

Kontakt  
Erfahrungsaustausch  
Fortbildung  
Berufspolitik

Kontakt  
Erfahrungsaustausch  
Fortbildung  
Berufspolitik

WBL: Herausgabe des jährlichen Kursprogramms für Deutschschweiz + Romandie

Betreuen  
allfälliger  
F&E-Projekte

Herausgabe **pca.acp** journal, Fachzeitschriften

Sekretariat/Administration für Vorstandressorts, Fachgruppen und Weiterbildungsleitung

## Grundsätze zu den Finanzen

teilautonom im Rahmen des Budgets, Mitgliederbeiträge decken die Aktivitäten der FP, Anteil an indirekten Kosten: **pca.acp** allgemein, F&E, Kommunikation, Administration/Sekretariat

teilautonom im Rahmen des Budgets, Mitgliederbeiträge decken die Aktivitäten der FP, Anteil an indirekten Kosten: **pca.acp** allgemein, F&E, Kommunikation, Administration/Sekretariat

Ziel: die Weiterbildungskosten sind für die **pca.acp** neutral  
  
Ein Allfälliger Subventionsbeitrag an die Weiterbildung muss ausgewiesen werden.

Aufwand gemäss Budget, finanziert durch Mitgliederbeiträge

Aufwand gemäss Budget, finanziert durch Mitgliederbeiträge

Aufwand gemäss Budget, Fachgruppen, Kommunikation und Weiterbildungsleitung werden anteilmässig gemäss effektiven Kosten belastet